

「マウンティングリング」



マグフィット®の磁石構造体をキーパー上の適切な位置に保持し、合着時に横ずれを防ぐ(低減する)ことを目的としたアクセサリです。

仕様

1) 適用品番

品番	SMRDX6	SMRDX8	SMRDX9
適用磁石構造体	SXFL	DXFL DXD	DXF2L

(各品番とも、5個入り/セット)

2) 構造と材質



材質: ポリアセタール

医療機器届出番号: 23B1X10004000004

3) 専用リムーバ(別売)



材質: ステンレス鋼

医療機器届出番号: 23B1X10004000005

使用手順

1) キーパの装着



- ① ヒーリングアパートメントを外す。
- ② 適用するマグフィットIPキーパを装着する。

2) マウンティングリングのスペース確認とブロックアウト



- ① マウンティングリング、磁石構造体の順にキーパー上に設置する。
- ② 合着スペース(大きさ)の確認をする。
- ③ リングと歯肉の隙間をブロックアウトする。

3) 磁石構造体+リングの合着スペース確認及び調整



- ① 義歯の磁石構造体設置部に十分なスペースがあることを確認する。
- ② スペースが不十分な場合は、切削し調整する。

4) 磁石構造体合着



通法に従い、磁石構造体を合着する(写真は合着後の状態)。

5) リング取り外し



- ① 専用リムーバーをリングに差し込む。
- ② 反時計回りに回し、リングを取り外す。

6) 維持力確認



義歯の維持力を確認する。

注意事項

- ① マウンティングリングの使用には、キーパが歯肉から1mm突出している必要があります。
- ② 複数の磁石構造体を合着する際は、全ての磁石構造体を合着完了後に、まとめてマウンティングリングを外してください。

マグフィット® IP用アクセサリー 「マウンティングリング」専用取り外し器具



「マウンティングリムーバ」

医療機器届出番号：23B1X10004000005

マグフィット®の磁石構造体とともに、義歯に合着されたマウンティングリングを義歯から取り外すことを目的としたアクセサリです。

仕様

品番	MRR-01
----	--------

材質：ステンレス鋼

マウンティングリムーバ(以下リムーバと記載)は、写真1のように、持ち手部とリング接触部を有しています。また、先端のリング接触部は、十字の凸の形状を有しています(写真2)。



リング接触部

持ち手部

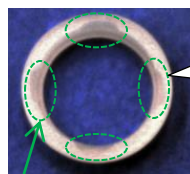


写真1)リムーバ写真

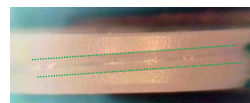
写真2)リング接触部拡大

使用手順

マウンティングリング(以下リングと記載)には、キーパ側の面(合着後に義歯より見える面)に、切込凹み部を備えています(写真3:左,中央)。



切込凹み部4箇所



左)全体写真 中央)切込凹み部拡大 右)リング側面
写真3 リング写真

1) 磁性構造体の合着後に、リムーバのリング接触部を、義歯に合着されたリングの切込凹み部に差し込みます(写真4)。

2) 差し込んだ状態で、反時計回しに回してください。リング側面に付与され螺旋上のガイド(写真3:右)に沿って、義歯からリングのみが外れます。

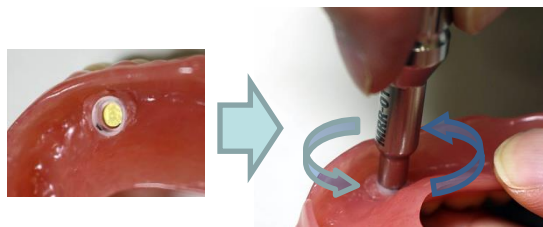


写真4 リング取り外し様子

注意事項

- ① 磁石構造体の吸着面にキズがつかないように注意してください。
- ② 複数の磁石構造体を合着する際は、全ての磁石構造体を合着完了後に、まとめてマウンティングリングを外してください。

愛知製鋼株式会社

〒476-8666 愛知県東海市荒尾町ワノ割1番地
フリーコール 0120-34-0632